

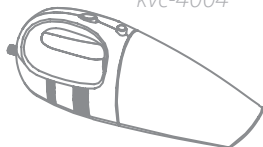


*instruction manual
mode d'emplo
gebruiksaanwijzing
bedienungsanleitung
manuale utente
manual del uso
manual de utilizador*

EN FR NL DE IT ES PT

aspiradora tipo de coche
carro tipo aspirador de portative
car vacuum cleaner

kvc-4004



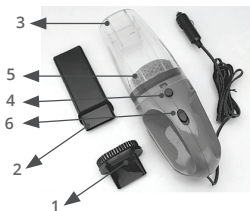
SAFETY

- This appliance is not intended to be used by persons (including children) with reduced physical, sensory or mental capabilities, or lack of experience and knowledge, unless they have been given supervision or instructions concerning the use of the appliance by a person that is responsible for their safety.
 - By ignoring the safety instructions the manufacturer can not be hold responsible for the damage.
 - To protect children against the dangers of electrical appliances, please make sure that you never leave the appliance unattended. Therefore you have to select a storage place for the appliance where children are not able to grab it. Make sure that the cable is not hanging in a downward position.
 - This appliance is only to be used for household purposes and only for the purpose it is made for.
 - All repairs should be made by a competent qualified repair service(*).
 - Make sure that the appliance is stored in a dry environment.
 - Check if the voltage of the appliance corresponds to the main voltage of your home. Rated voltage: AC230V 50Hz. The socket must be at least 16A or 10 A slow-protected.
 - This appliance complies with all standards regarding electromagnetic fields (EMF). If handled properly and according to the instructions in this user manual, the appliance is safe to use based on scientific evidence available today.
 - To protect yourself against an electric shock, do not immerse the cord, plug or appliance in the water or any other liquid.
 - Do not use this appliance with a damaged cord or plug or when the appliance has malfunctions, or has been damaged in any manner. To avoid a hazard make sure that a damaged cord or plug will be replaced by an Competent qualified repair service(*). Do not repair this appliance yourself.
 - Do not use this appliance near direct heat sources.
 - The use of accessories that are not recommended by the manufacturer can cause injuries and will invalidate any warranty that you may have.
 - Do not point the hose, the tube or any other accessory at the eyes or ears nor put it in your mouth when it is connected to the device and the vacuum cleaner is switched on.
 - Do not use this appliance outdoors.
 - Children should be supervised to ensure that they do not play with the appliance.
 - Keep the appliance and its cord out of reach of children less than 8 years.
 - The appliance can be used by children aged from 8 years and above and persons with reduced physical, sensory or mental capabilities or lack of experience and knowledge if they have been given supervision or instruction concerning use of the appliance in a safe way and understand the hazards involved. Children shall not play with the appliance. Cleaning and user maintenance shall not be made by children unless they are older than 8 and supervised.
- * Competent qualified repair service: after sales department of the producer or importer or any person who is qualified, approved and competent to perform this kind of repairs in order to avoid all danger. In any case you should return the appliance to this repair service.

PARTS DESCRIPTION

1. Detachable nozzle
2. Detachable nozzle with brush
3. Dust compartment
4. Dust compartment release button
5. Filter
6. On/off slide

DC12V, 35W



BEFORE THE FIRST USE

- Take the appliance and accessories out the box. Remove the stickers, protective foil or plastic from the device.
- Before using your appliance for the first time, wipe off all removable parts with a damp cloth. Never use abrasive products.

USE

- Press the power button forward to switch the device on.
- Leave the adapter into the outlet, and place the vacuum cleaner after use always back into the charger, even when the battery is still almost full.
- This device comes with two accessories:
 - A brush suction foot to vulnerable surfaces clean.
 - A wiper fluid to be sucked.
- When you suck liquids hold the device with the power nozzle down to an angle of 30 degrees. The wiper blade should touch the surface to be cleaned. Don't tilt the device to one side

CLEANING AND MAINTENANCE

- Make sure you regularly empty the dust container and clean the filter
- Keep the device over a bin and press the unlock button of the dust container.
- Remove the filter holder from the dust container and beat them clean.
- If the filter is very dirty you can clean with a brush, a vacuum cleaner, or rinse with lukewarm water.
- Never immerse the device under water, the device and the various parts are not dishwasher-proof.



GUIDELINES FOR PROTECTION OF THE ENVIRONMENT

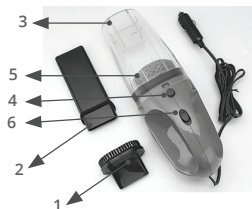
This appliance should not be put into the domestic garbage at the end of its durability, but must be offered at a central point for the recycling of electric and electronic domestic appliances. This symbol on the appliance, instruction manual and packaging puts your attention to this important issue. The materials used in this appliance can be recycled. By recycling of used domestic appliances you contribute an important push to the protection of our environment. Ask your local authorities for information regarding the point of recollection.

- Cet appareil n'est pas destiné à être utilisé par ces personnes (y compris les enfants) ayant des difficultés physiques, sensorielles ou mentales, ou sans expérience et connaissance, à moins de leur en donner la responsabilité ou d'être informés sur l'utilisation de l'appareil par une personne responsable de leur sécurité.
- Le fabricant ne sera pas tenu responsable de tous dommages si les consignes de sécurité ne sont pas respectées.
- Pour protéger les enfants des dangers des appareils électriques, veillez à ne jamais laisser les appareils sans surveillance. Par conséquent, il faudra choisir un lieu de rangement pour l'appareil inaccessible aux enfants. Veillez à ce que le cordon ne pende pas.
- Cet appareil est uniquement destiné à des utilisations domestiques et seulement dans le but pour lequel il est fabriqué.
- Toutes les réparations doivent être effectuées par un Centre de réparation qualifié agréé (*).
- Veillez à ce que l'appareil soit rangé dans un lieu sec.
- Vérifiez si la tension de l'appareil correspond à la tension du secteur de votre domicile. Tension nominale : 230V CA 50Hz. La prise doit être d'au moins 16A ou 10A et à fusible lent.
- Cet appareil est conforme à toutes les normes des champs électromagnétiques (EMF). L'appareil est sans danger à l'utilisation selon les preuves scientifiques disponibles à ce jour, à condition de manipulation correcte et en respectant les consignes de cette notice d'emploi.
- Ne pas immerger le cordon, la prise ou l'appareil dans de l'eau ou autre liquide afin de vous éviter un choc électrique.
- Ne pas utiliser cet appareil avec un cordon ou une prise endommagés ou s'il ne fonctionne pas correctement, ou a subi des dégâts quelconques. Afin d'éviter tous dangers, veillez à ce qu'un cordon ou prise endommagés soient remplacés par un technicien agréé (*). Ne réparez pas vous-même cet appareil.
- Ne pas utiliser cet appareil à proximité de sources directes de chaleur.
- L'utilisation d'accessoires qui ne sont pas recommandés par le fabricant peut entraîner des blessures et annulera toutes garanties en votre possession.
- Ne pas diriger le tuyau, le tube ou tout autre accessoire vers les yeux ou les oreilles, ni les mettre dans la bouche lorsqu'ils sont branchés à l'aspirateur et que ce dernier est allumé.
- Ne pas utiliser cet appareil à l'extérieur.
- Les enfants doivent être supervisés pour être sûr qu'ils ne jouent pas avec l'appareil.
- Conservez l'appareil et son cordon hors de porte des enfants de moins de 8 ans.
- L'appareil peut être utilisé par des enfants âgés de 8 ans et plus et par les personnes ayant des capacités physiques, sensorielles ou mentales réduites ou qui manquent d'expérience ou de connaissances si elles sont supervisées ou instruites pour l'utilisation de l'appareil en toute sécurité et si elles comprennent les dangers en rapport. Les enfants ne doivent pas jouer avec l'appareil. Le nettoyage et l'entretien utilisateur ne doivent pas être accomplis par des enfants à moins qu'ils aient plus de 8 ans et ne soient supervisés. * Centre de réparation qualifié agréé : Service après vente du fabricant ou de l'importateur ou tout autre personne qualifiée, agréé et apte à effectuer ce type de réparation afin d'éviter tous dangers. L'appareil doit, dans tous les cas, être renvoyé à ce Centre de réparation.

DESCRIPTION DES PIÈCES

1. Embout amovible
2. Embout amovible avec brosse
3. Compartiment à poussière
4. Bouton de déverrouillage du compartiment à poussière
5. Filtre
6. Bouton coulissant marche/arrêt

DC12V, 35W



AVANT LA PREMIÈRE UTILISATION

- Retirer l'appareil et les accessoires du carton. Retirer les autocollants, le film ou le plastique protecteur de l'appareil.
- Essayez toutes les pièces amovibles avec un chiffon humide avant d'utiliser votre appareil. Ne jamais utiliser de produits abrasifs.

UTILISATION

- Poussez en avant le bouton de marche pour activer l'appareil.
- Laissez l'adaptateur branché et replacez toujours l'aspirateur dans le chargeur après utilisation, même si la batterie est encore presque pleine.
- Cette appareil est vendu avec deux accessoires:
 - Une brosse d'aspiration pour les surfaces fragiles.
 - Une brosse pour essuyer les liquides aspirés.
- Pour aspirer des liquides, tenez l'aspirateur avec l'embout vers le bas, en angle de 30 degrés. La brosse doit toucher la surface à nettoyer. N'inclinez pas l'appareil sur le côté.

NETTOYAGE ET MAINTENANCE

- Assurez-vous de vider régulièrement le récipient à poussière et de nettoyer le filtre.
- Tenez l'appareil au-dessus d'une poubelle et appuyez sur le bouton de déblocage du récipient à poussière.
- Retirez le support du filtre du récipient à poussière et tapez-le pour évacuer la poussière.
- Si le filtre est très sale, nettoyez-le avec une brosse, un aspirateur ou rincez-le à l'eau tiède.
- N'immergez jamais l'appareil sous l'eau, l'appareil et les différents accessoires ne sont pas hermétiques à l'eau.



DIRECTIVES POUR LA PROTECTION DE L'ENVIRONNEMENT

Cet appareil ne doit pas être jeté aux ordures ménagères à la fin de sa durée de vie, mais doit être rendu à un centre de recyclage d'appareils ménagers électriques et électroniques. Ce symbole sur l'appareil, La notice d'emploi et l'emballage attirent votre attention sur ce sujet important. Composants utilisés dans cet appareil sont recyclables. En recyclant les appareils ménagers. Usagés, vous contribuez à un apport important à la protection de notre. Environnement. Adressez vous aux autorités locales pour des renseignements concernant le centre de Recyclage.

VEILIGHEIDSVOORSCHRIFTEN

- Dit apparaat is niet bedoeld voor gebruik door personen (waaronder kinderen) met verminderde lichamelijke, zintuiglijke of geestelijke vermogens, of die gebrek aan ervaring of kennis hebben, tenzij iemand die verantwoordelijk is voor hun veiligheid toezicht op hen houdt of hun heeft uitgelegd hoe het apparaat dient te worden gebruikt.
- Als de veiligheidsinstructies niet worden opgevolgd, kan de fabrikant niet verantwoordelijk worden gesteld voor schade die daar eventueel het gevolg van is.
- Om kinderen te beschermen tegen de gevaren van elektrische apparatuur mag u ze nooit zonder toezicht bij het apparaat laten. Selecteer daarom een plek voor uw apparaat op dusdanige wijze dat kinderen er niet bij kunnen. Zorg ervoor dat het snoer niet naar beneden hangt.
- Dit apparaat is alleen voor huishoudelijk gebruik en voor het doel waar het voor bestemd is.
- Reparaties dienen te geschieden door een bekwame gekwalificeerde dienst(*).
- Zorg dat het apparaat opgeborgen wordt op een droge plaats.
- Controleer of het voltage dat wordt aangegeven op het apparaat, overeenkomt met de plaatselijke netspanning voordat u het apparaat aansluit. Voltage 230V 50Hz. De contactdoos moet met ten minste 16 A of 10 A traag beveiligd zijn.
- Dit apparaat voldoet aan alle richtlijnen met betrekking tot elektromagnetische velden (EMV). Mits het apparaat op de juiste wijze en volgens de instructies in deze gebruiksaanwijzing wordt gebruikt, is het veilig te gebruiken volgens het nu beschikbare wetenschappelijke bewijs.
- Dompel het snoer, de stekker en/of het apparaat nooit in het water of een andere vloeistof, dit om u te beschermen tegen een elektrische schok.
- Gebruik het apparaat niet indien de stekker, het netsnoer of het apparaat zelf beschadigd is. Indien het netsnoer beschadigd is, moet u het laten vervangen door een bekwame gekwalificeerde dienst(*) om gevaar te voorkomen.
- Gebruik het apparaat nooit in de buurt van directe hittebronnen.
- Gebruik nooit accessoires die niet aanbevolen worden door de fabrikant. Deze kunnen gevaar opleveren voor de gebruiker en schade toebrengen aan het apparaat.
- Richt de toebehoren en/of andere accessoires niet op uw ogen of oren en stop deze onderdelen ook niet in uw mond wanneer ze zijn aangesloten op het apparaat en deze is ingeschakeld.
- Gebruik het apparaat nooit buitenshuis.
- Kinderen dienen onder toezicht te staan om te voorkomen dat ze met het apparaat spelen.
- Houd het apparaat en het snoer buiten bereik van kinderen jonger dan 8 jaar.
- Dit apparaat kan worden gebruikt door kinderen van 8 jaar en ouder en personen met beperkte fysieke, zintuiglijke of mentale vermogens, of gebrek aan ervaring en kennis, als ze onder toezicht staan, of instructies hebben ontvangen over het op een veilige wijze gebruiken van het apparaat, en op de hoogte zijn van de mogelijke gevaren. Kinderen mogen niet met het apparaat spelen. Reiniging en onderhoud dienen niet te worden uitgevoerd door kinderen, tenzij zij ouder dan 8 zijn, en onder toezicht staan.
- * Bekwame gekwalificeerde dienst: after-sales dienst van de fabrikant of de invoerder, die erkend en bevoegd is om dergelijke herstellingen te doen zodat elk gevaar vermeden wordt. Gelieve het toestel bij problemen naar deze dienst terug te brengen.

ONDERDELENBESCHRIJVING

1. Afneembaar mondstuk
2. Afneembaar mondstuk met borstel
3. Stofvak
4. Ontgrendelknop van stofvak
5. Filter
6. Aan/uitknop

DC12V, 35W



VOOR HET EERSTE GEBRUIK

- Haal het apparaat en de accessoires uit de doos. Verwijder eventuele stickers, beschermfolie of plastic van het apparaat.
- Voordat u het apparaat voor het eerst gebruikt, veegt u alle afneembare onderdelen af met een vochtige doek. Gebruik nooit schurende producten.

GEBRUIK

- Doe de ingrediënten in de kan en plaats het messenblok op de kan.
- Opmerking: Vul niet boven de max. indicatie.
- Opmerking: Vul de kan nooit met ingrediënten die heter dan 80 °C zijn.
- Plaats de blenderkan op de basis, let erop dat de pijlen op het messenblad en basis met elkaar samenvallen. Zet de kan vast door het rechtsom te draaien. Nu kunt u met het mengen beginnen door de pulse-knop in te drukken.
- Wanneer de ingrediënten de fijnheid hebben bereikt die u wenst, kunt u de kan van de basis ontgrendelen door het linksom te draaien en vervang het messenblad door het deksel van de drinkbeker.

REINIGING EN ONDERHOUD

- Verwijder altijd de stekker uit het stopcontact als het apparaat wordt gereinigd.
- Dompel de basis niet onder in water of in een andere vloeistof en plaats het apparaat niet in de vaatwasmachine om te reinigen.
- Reinig de basis met een vochtige doek. Gebruik nooit agressieve en schurende schoonmaakmiddelen, een schuurspons of staalwol; dit beschadigt het apparaat.
- Het messenblok, de beker en de deksel afwassen in een warm sopje. Let op ! De messen zijn zeer scherp.



AANWIJZINGEN TER BESCHERMING VAN HET MILIEU

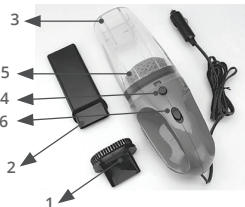
Dit product mag aan het einde van zijn levensduur niet bij het normale huisafval worden gedeponerd, maar dient bij een speciaal inzamelpunt voor het hergebruik van elektrische en elektronische apparaten te worden aangeboden. Het symbool op artikel, gebruiksaanwijzing en verpakking attendeert u hierop. De gebruikte grondstoffen zijn geschikt voor hergebruik. Met het hergebruik van gebruikte apparaten of grondstoffen levert u een belangrijke bijdrage aan de bescherming van ons milieu.

WICHTIGE SICHERHEITSVORKEHRUNGEN

- Dieses Gerät ist nicht dafür bestimmt, durch Personen (einschließlich Kinder) mit eingeschränkten physischen, sensorischen oder geistigen Fähigkeiten oder mangels Erfahrung und/oder mangels Wissen benutzt zu werden, es sei denn, sie werden durch eine für ihre Sicherheit zuständige Person beaufsichtigt oder erhalten von ihr Anweisungen, wie das Gerät zu benutzen ist.
- Beim Ignorieren der Sicherheitshinweise kann der Hersteller nicht für Schäden haftbar gemacht werden.
- Um Kinder vor den Gefahren eines Elektrogeräts zu schützen, müssen Sie darauf achten, dass das Gerät niemals unbeaufsichtigt ist. Aus diesem Grund müssen Sie für das Gerät einen Aufbewahrungsort auswählen, den Kinder nicht erreichen können. Achten Sie darauf, dass das Kabel nicht herunter hängt.
- Dieses Gerät darf nur für Haushaltszwecke, und für die Anwendung, für die es hergestellt wurde, verwendet werden.
- Alle Reparaturen müssen durch einen kompetenten, qualifizierten Reparaturzentrum durchgeführt werden(*).
- Stellen Sie sicher, dass das Gerät in einer trockenen Umgebung gelagert wird.
- Überprüfen Sie, ob die Gerätespannung mit der Spannung Ihrer Hausversorgung übereinstimmt. Betriebsspannung: AC 230 V 50 Hz. Die Anschlussdose muss mindestens mit 16A oder 10 A abgesichert sein.
- Dieses Gerät stimmt mit allen Standards elektromagnetischer Felder (EMF) überein. Wenn das Gerät ordnungsgemäß und den Anweisungen in dieser Bedienungsanleitung entsprechend behandelt wird, ist es sicher im Gebrauch, da es auf aktuellen wissenschaftlichen Grundlagen basiert.
- Um sich vor einem Stromschlag zu schützen, tauchen Sie das Kabel, den Stecker oder das Gerät niemals in Wasser oder eine andere Flüssigkeit.
- Verwenden Sie das Gerät niemals, wenn Kabel oder Stecker beschädigt sind, oder wenn das Gerät eine Fehlfunktion aufweist, oder auf irgendeine Weise beschädigt wurde. Um einer Gefahr vorzubeugen, stellen Sie sicher, dass beschädigte Kabel oder Stecker von einem autorisierten Techniker (*) ausgetauscht werden. Reparieren Sie das Gerät nicht selbst.
- Verwenden Sie das Gerät niemals direkt neben einer Wärmequelle.
- Die Benutzung von Zubehör, das nicht vom Hersteller empfohlen wurde, kann zu Verletzungen führen und den Garantieanspruch erlöschen lassen.
- Zielen Sie mit dem Schlauch, Rohr oder sonstigem Zubehör nicht auf Augen oder Ohren und nehmen Sie es nicht in den Mund, wenn es an den Staubsauger angeschlossen und der Staubsauger angeschaltet ist.
- Verwenden Sie das Gerät nicht im Freien.
- Kinder sollten beaufsichtigt werden, um sicherzustellen, dass sie nicht mit dem Gerät spielen.
- Gerät und Kabel von Kindern unter 8 Jahren fernhalten.
- Das Gerät kann von Kindern ab 8 Jahren und Personen mit eingeschränkten körperlichen, sensorischen oder geistigen Fähigkeiten oder Mangel an Erfahrung und Wissen benutzt werden, wenn sie unter Beaufsichtigung oder Anleitung hinsichtlich der sicheren Anwendung des Geräts stehen und die damit verbundenen Gefahren verstehen. Kinder dürfen nicht mit dem Gerät spielen. Reinigungs- und Wartungsarbeiten für Benutzer dürfen nicht von Kindern vorgenommen werden, es sei denn, sie sind älter als 8 und werden beaufsichtigt.
- * Kompetenter, qualifizierter Reparaturzentrum: nach der Verkaufsabteilung des Herstellers oder des Importeurs oder jede Person, die qualifiziert, genehmigt und kompetent ist, um diese Art von Reparatur durchzuführen, um alle Gefahren zu vermeiden. In jedem Falle sollten Sie das Gerät zu diesem Reparaturzentrum zurückbringen.

TEILEBESCHREIBUNG

1. Abnehmbare Düse
2. Abnehmbare Düse mit Bürste
3. Staubraum
4. Staubraum-Lösetaste
5. Filter
6. Ein/Auf Schieber



DC12V, 35W

VOR DER ERSTEN INBETRIEBNAHME

- Nehmen sie das gerät und das zubehör aus der kiste. Entfernen sie die aufkleber, die schutzfolie oder plastik vom gerät.
- Vor erstinbetriebnahme des geräts alle abnehmbaren teile mit einem feuchten tuch reinigen. Niemals scheuermittel benutzen.

ANWENDUNG

- Schieben Sie die Einschalttaste nach vorne, um das Gerät einzuschalten.
- Lassen Sie das Netzteil in der Steckdose und setzen Sie den Staubsauger nach der Benutzung immer zurück in das Ladegerät, auch wenn der Akku immer noch fast voll ist.
- Zwei Zubehörteile sind im Lieferumfang dieses Geräts enthalten:
- Ein Bürstensaugfuß für die Reinigung empfindlicher Oberflächen.
- Ein Wischer zum Aufsaugen von Flüssigkeit.
- Beim Aufsaugen von Flüssigkeiten halten Sie das Gerät mit der Saugdüse in einem 30° Winkel nach unten. Das Wischerblatt sollte die zu reinigende Fläche berühren. Das Gerät nicht zur Seite kippen.

REINIGUNG UND PFLEGE

- Stellen Sie sicher, dass Sie den Staubbehälter regelmäßig leeren und den Filter reinigen.
- Halten Sie das Gerät über einen Abfalleimer und drücken Sie die Entriegelungstaste des Staubbehälters.
- Nehmen Sie die Filterhalterung vom Staubbehälter ab und klopfen Sie ihn sauber.
- Wenn der Filter sehr verschmutzt ist, können Sie ihn mit einer Bürste oder einem Staubsauger reinigen oder mit lauwarmem Wasser abspülen.
- Das Gerät niemals in Wasser tauchen, das Gerät und die verschiedenen Teile sind nicht spülmaschinenfest.



UMWELTSCHUTZRICHTLINIEN

Dieses gerät darf am ende seiner lebensdauer nicht im haussmüll entsorgt werden, sondern muss an einer zentralen sammelstelle für das recycling von elektrischen und elektronischen haushaltsgeräten abgegeben werden. Dieses symbol auf dem gerät, der bedienungsanleitung und der verpackung lenkt ihre aufmerksamkeit auf diesen wichtigen fakt. Das bei diesem gerät verwendete material kann recycled werden. Durch das recyceln gebrauchter haushaltsgeräte leisten sie einen wichtigen beitrag zum umweltschutz. Fragen sie ihre örtliche behörde nach informationen bezüglich einer sammelstelle.

SICUREZZA

- L'apparecchio non deve essere utilizzato da persone (compresi i bambini) con ridotte abilità fisiche, sensoriali o mentali o mancanza di esperienza e conoscenza, se non sotto la supervisione e le istruzioni sull'uso dell'apparecchio fornite dalla persona responsabile della loro sicurezza.
- Il produttore non è responsabile di eventuali danni e lesioni conseguenti alla mancata osservanza delle istruzioni.
- Per proteggere i bambini dai pericoli derivanti dalle apparecchiature elettriche, non lasciare mai l'apparecchio senza sorveglianza. Collocare quindi l'apparecchio in un luogo non accessibile ai bambini. Non lasciare il cavo penzoloni.
- Questo apparecchio ha uso esclusivamente domestico e deve essere utilizzato soltanto per gli scopi previsti.
- Far effettuare tutte le riparazioni da un riparazione qualificato (*).
- Conservare l'apparecchio in ambiente asciutto.
- Assicurarsi che il voltaggio dell'apparecchio corrisponda a quello della vostra rete domestica. Tensione nominale: AC230V 50Hz. La presa deve essere almeno 16 A o 10 A a protezione lenta.
- L'apparecchio è conforme agli standard sui campi elettromagnetici (EMF). Se utilizzato in modo corretto e secondo le istruzioni del manuale, l'apparecchio è sicuro secondo i controlli effettuati fino al momento.
- Per proteggervi da scosse elettriche, non immergere cavo, spina o apparecchio in acqua o altri liquidi.
- Non utilizzare l'apparecchio se il cavo o la spina sono danneggiati oppure in caso di anomalie o danni di qualunque tipo. Per evitare pericoli, far sostituire un cavo o una spina danneggiati da un tecnico autorizzato (*). Non riparare l'apparecchio da soli.
- Non utilizzare l'apparecchio vicino a fonti di calore.
- L'uso di accessori non consigliati dal produttore può provocare lesioni e invalidare la garanzia.
- Non puntare flessibile, tubo o altri accessori contro occhi o orecchie né infilarli in bocca quando sono collegati all'aspirapolvere e l'aspirapolvere è acceso.
- Non utilizzare l'apparecchio in esterni.
- I bambini devono essere supervisionati per assicurarsi che non giochino con l'apparecchio.
- Tenere l'apparecchio e il suo cavo fuori dalla portata dei bambini minori di 8 anni.
- L'apparecchio può essere usato dai bambini dagli 8 anni in su e da persone con ridotte capacità fisiche, sensoriali, mentali con mancanza di esperienza e conoscenza se viene loro data la giusta supervisione o istruzione riguardo l'uso dell'apparecchio in modo sicuro e la comprensione dei rischi coinvolti. I bambini non devono giocare con l'apparecchio. La pulizia e la manutenzione dell'utente non deve essere effettuata da bambini a meno che non siano maggiori di 8 anni e supervisionati.
- * Riparazione competente qualificato: reparto post-vendite del produttore o dell'importatore o qualunque persona qualificata, approvata e competente per eseguire questo tipo di riparazioni per evitare pericoli. In ogni caso, restituire personalmente l'apparecchio all'riparazione.

DESCRIZIONE DELLE PARTI

1. Bocchetta staccabile
2. Bocchetta staccabile con spazzola
3. Vano polvere
4. Pulsante di rilascio vano polvere
5. Filtro
6. Interruttore On/off



DC12V, 35W

PRIMA DEL PRIMO UTILIZZO

- Estrarre apparecchio e accessori dalla scatola. Rimuovere adesivi, pellicola protettiva o plastica dall'apparecchio.
- Prima di usare l'apparecchio per la prima volta, pulire tutte le parti rimovibili con un panno umido. Non utilizzare mai prodotti abrasivi.

UTILIZZO

- Premi il pulsante di accensione in avanti per accendere il dispositivo.
- Lascia l'adattatore nella presa a muro e posiziona l'aspirapolvere dopo l'uso sempre dietro nel caricatore, anche quando la batteria è ancora quasi piena.
- Questo dispositivo ha due accessori:
 - Un piede di suzione a spazzola per la pulizia delle superfici vulnerabili.
 - Un asciugatore per risucchiare i liquidi.
- Quando risucchi i liquidi, mantieni il dispositivo con la bocchetta verso il basso ad un'angolazione di 30 gradi. La lama dell'asciugatore deve toccare la superficie da pulire. Non inclinare il dispositivo su un solo lato.

PULIZIA E MANUTENZIONE

- Assicurati di svuotare regolarmente il vano della polvere e di pulire il filtro
- Mantieni il dispositivo sopra un cestino della spazzatura e premi il pulsante di rilascio del contenitore della polvere.
- Rimuovi il porta filtro dal contenitore della polvere e puliscilo.
- Se il filtro è molto sporco puoi pulirlo con una spazzola, un aspirapolvere o sciacquare con acqua tiepida.
- Non immergere mai il dispositivo in acqua, il dispositivo e le sue parti non sono lavabili in lavastoviglie.



LINEE GUIDA PER LA PROTEZIONE AMBIENTALE

Al termine del suo utilizzo questo apparecchio non deve essere gettato tra i rifiuti domestici, ma deve essere consegnato ad un punto centrale di raccolta per il riciclo delle apparecchiature elettriche ed elettroniche domestiche. Questo simbolo sull'apparecchio, il manuale di istruzioni e la confezione mettono in evidenza questo problema importante. I materiali usati in questo apparecchio possono essere riciclati. Riciclando i dispositivi domestici puoi contribuire alla protezione del nostro ambiente. Contattare le autorità locali per informazioni in merito ai punti di raccolta.

SEGURIDAD

- Este aparato no se ha diseñado para ser utilizado por personas con capacidades físicas, sensoriales o mentales reducidas, ni por personas con falta de experiencia y conocimientos (niños incluidos), a no ser que hayan recibido supervisión o instrucciones respecto al uso del aparato por parte de una persona responsable de su seguridad.
 - Si ignora las instrucciones de seguridad, eximirá al fabricante de toda responsabilidad por posibles daños.
 - Para proteger a los niños frente a los peligros de los aparatos eléctricos, asegúrese de no dejar los aparatos sin vigilancia. Elija un lugar de almacenamiento para el aparato donde los niños no puedan acceder a él. Asegúrese de que el cable no cuelgue hacia abajo.
 - Este aparato se debe utilizar únicamente para el uso doméstico y sólo para las funciones para las que se ha diseñado.
 - Todas las reparaciones deberá realizarlas un centro de reparación competente cualificado (*).
 - Asegúrese de que el aparato esté almacenado en un entorno seco.
 - Compruebe si el voltaje del electrodoméstico es igual la tensión principal de su hogar. Tensión nominal: CA 230 V 50 Hz. La toma debe ser de al menos 16 A o 10 A con protección frente a suministros lentos.
 - Este aparato cumple con todos los estándares relativos a los campos electromagnéticos(CEM). Si se manipula correctamente conforme a las instrucciones de este manual de usuario, el uso del aparato será seguro según la evidencia científica disponible en la actualidad.
 - Como medida de protección contra las descargas eléctricas, no sumerja el cable, el enchufe o el aparato en agua o cualquier otro líquido.
 - No utilice ningún aparato con el cable o el enchufe dañados, después de que se haya sufrido una avería o de que se haya dañado de cualquier manera. Para evitar riesgos, asegúrese de que un técnico autorizado (*) sustituya el cable o el enchufe dañado. No repare usted mismo el aparato.
 - No utilice este aparato cerca de fuentes de calor directo.
 - El uso de accesorios no son recomendados por el fabricante puede provocar heridas e invalidar la garantía que pueda tener.
 - No apunte con la manguera, el tubo ni cualquier otro accesorio a los ojos o las orejas ni se lo ponga en la boca cuando esté conectado a la aspiradora y ésta esté encendida.
 - No utilice ese aparato en el exterior.
 - Se debe supervisar a los niños para asegurarse de que no juegan con el aparato.
 - Guarde el aparato y su cable fuera del alcance de niños menores de 8 años.
 - Los niños mayores de 8 años y las personas con capacidades físicas, sensitivas y mentales reducidas y con falta de experiencia y conocimientos pueden utilizar el aparato si reciben supervisión o instrucciones relativas al uso del aparato de una manera segura y entienden los peligros que implica. La limpieza y el mantenimiento de usuario no deben ser hechos por niños a menos que tengan 8 años o más y estén supervisados.
- * Centro de reparación competente cualificado: departamento post-venta del fabricante o importador o cualquier persona cualificada, autorizada y competente para realizar este tipo de reparación para evitar cualquier peligro. En cualquier caso deberá devolver el aparato a este centro de reparación.

DESCRIPCIÓN DE LOS COMPONENTES

1. Boquilla desmontable
2. Boquilla desmontable con cepillo
3. Compartimiento para polvo
4. Botón de liberación del compartimiento para polvo
5. Filtro
6. Interruptor de encendido/apagado



DC12V, 35W

ANTES DEL PRIMER USO

- Extraiga el aparato y los accesorios de la caja. Retire las pegatinas, el envoltorio de protección o el plástico del dispositivo.
- Antes de utilizar el aparato por primera vez, pase un paño húmedo por todas las piezas desmontables. No utilice nunca productos abrasivos.

USO

- Pulse el botón de encendido hacia adelante para encender el dispositivo.
- Deje el adaptador en la toma, y coloque la aspiradora tras el uso en el cargador, aunque la batería esté casi llena.
- Este dispositivo incluye dos accesorios:
 - Una boquilla de aspiración con cepillo para limpiar superficies delicadas.
 - Una boquilla para aspirar líquidos.
- Cuando aspire líquidos, aguante el dispositivo con la boquilla hacia abajo en un ángulo de 30 grados. La pala de la boquilla debe tocar la superficie que se va a limpiar. No incline lateralmente el dispositivo.

LIMPIEZA Y MANTENIMIENTO

- Asegúrese de vaciar con regularidad el compartimiento para polvo y limpiar el filtro
- Aguante el dispositivo sobre el cubo de la basura y pulse el botón de apertura del compartimiento para polvo.
- Saque el soporte del filtro del compartimiento para polvo y sacúdalo para limpiarlo.
- Si el filtro está muy sucio puede limpiarlo con un pincel, una aspiradora, o enjuagarlo con agua tibia.
- No sumerja nunca el dispositivo en el agua, el dispositivo y las distintas piezas no pueden ponerse en el lavavajillas.



NORMAS DE PROTECCIÓN DEL MEDIOAMBIENTE

Este aparato no se debe desechar con los residuos domésticos cuando finalice su durabilidad, sino que se debe ofrecer a un centro de reciclaje de aparatos eléctricos y electrónicos domésticos. Este símbolo en el aparato, manual de instrucciones y embalaje le avisa de este aspecto importante. El los materiales utilizados en este aparato se pueden reciclar. Mediante el reciclaje de electrodomésticos, usted contribuye a fomentar la protección del medioambiente. Consulte a sus autoridades locales para obtener información acerca del punto de recogida.

CUIDADOS IMPORTANTES

- Este aparelho não deve ser utilizado por pessoas (incluindo crianças) com capacidades físicas, sensoriais ou mentais reduzidas, ou com falta de experiência e conhecimento, a não ser que tenham recebido supervisão ou instruções sobre a utilização do aparelho por uma pessoa responsável pela sua segurança.
- Se não seguir as instruções de segurança, o fabricante não pode ser considerado responsável pelo dano.
- Para proteger as crianças contra os perigos de aparelhos eléctricos, certifique-se de que nunca deixa os aparelhos sem supervisão. Para isso, deve seleccionar um local de armazenamento para o aparelho onde as crianças não cheguem. Certifique-se de que o cabo não está pendurado para baixo.
- Este aparelho destina-se apenas a uma utilização doméstica e para os fins para os quais foi concebido.
- Todas as reparações devem ser realizadas por um reparação qualificado e competente (*).
- Certifique-se de que o aparelho é guardado num ambiente seco.
- Verifique se a tensão do aparelho corresponde à corrente eléctrica de sua casa. Tensão indicada: 230 V CA 50Hz. A tomada deve ser de, pelo menos, 16 A ou 10 A de baixa protecção.
- Este aparelho está em conformidade com todos os padrões relativos a campos electromagnéticos (EMF). Se manuseado de forma adequada e de acordo com as instruções deste manual de instruções, o aparelho é seguro com base em provas científicas disponíveis actualmente.
- Para se proteger de choque eléctrico, não mergulhe o cabo, a ficha ou o aparelho em água ou noutro líquido.
- Não utilize este aparelho com um cabo ou ficha danificado ou quando o aparelho está avariado, após ocorrer avaria ou qualquer outro dano. Para evitar perigos, certifique-se de que o cabo ou a tomada danificados são substituídos por um técnico autorizado (*). Não repare o aparelho sozinho.
- Não utilize este aparelho próximo de fontes de calor directas.
- A utilização de acessórios que não sejam recomendados pelo fabricante pode provocar ferimentos e invalidará qualquer garantia que possa ter.
- Não dirija o tubo, o bico ou qualquer outro acessório para os olhos, ouvidos ou boca quando estiverem ligados ao aspirador e este estiver a funcionar.
- Não utilize o aparelho no exterior.
- As crianças devem ser vigiadas para garantir que não brincam com o aparelho.
- Mantenha o aparelho e o respetivo cabo de alimentação fora do alcance de crianças com menos de 8 anos de idade.
- O aparelho pode ser utilizado por crianças com 8 ou mais anos de idade e pessoas com capacidades físicas, sensoriais ou mentais ou sem experiência e competência desde que o façam sob supervisão ou tenham recebido instruções sobre a utilização do aparelho de forma segura e desde que compreendam os perigos envolvidos. As crianças não devem brincar com o aparelho. As operações de limpeza e a manutenção não devem ser realizadas por crianças, exceto se estas tiverem 8 ou mais anos de idade e o façam sob supervisão.
- * Reparação qualificado competente: departamento pós-venda do fabricante ou do importador ou qualquer outra pessoa qualificada, aprovada e competente para realizar este tipo de reparações para evitar perigos. De qualquer das formas, deve entregar o aparelho a esse reparação.

DESCRIÇÃO DAS PEÇAS

1. Bocal removível
2. Bocal removível com escova
3. Compartimento para o pó
4. Botão de libertação do compartimento para o pó
5. Filtro
6. Botão para ligar/desligar



DC12V, 35W

ANTES DA PRIMEIRA UTILIZAÇÃO

- Retire o aparelho e os acessórios da caixa. Retire os autocolantes, o papel de protecção ou o plástico do aparelho.
- Antes de utilizar o aparelho pela primeira vez, limpe todas as peças amovíveis com um pano húmido. Nunca utilize produtos abrasivos.

UTILIZAÇÃO

- Pressione o botão de alimentação para a frente para ligar o dispositivo.
- Deixe o adaptador na tomada e coloque o aspirador depois de usar sempre no carregador, mesmo quando a bateria ainda está quase cheia.
- Este dispositivo é fornecido com dois acessórios:
 - Um pé de sucção com escova para limpar superfícies vulneráveis.
 - Um dispositivo para aspirar fluídos.
- Quando aspirar líquidos, mantenha dispositivo com o bocal de alimentação num ângulo de 30 graus. A lâmina do dispositivo para aspirar fluídos deve tocar a superfície a limpar. Não incline o dispositivo para um dos lados.

LIMPEZA E MANUTENÇÃO

- Assegure-se de que esvazia regularmente o recipiente do pó e limpa o filtro.
- Mantenha o dispositivo sobre uma caixote do lixo e pressione o botão para destrancar do recipiente do pó.
- Retire o suporte do filtro do recipiente do pó e bata até estar limpo.
- Se o filtro estiver muito sujo, pode limpar com uma escova, um aspirador, ou enxaguar com água morna.
- Nunca mergulhe o dispositivo em água, o dispositivo e as várias partes não são à prova de água.



ORIENTAÇÕES PARA A PROTECÇÃO DO MEIO AMBIENTE

Este aparelho não deve ser colocado juntamente com os resíduos domésticos no final do seu tempo de vida útil, deve ser entregue num local adequado para reciclagem de aparelhos domésticos eléctricos e electrónicos. Este símbolo indicado no aparelho, no manual de instruções e na embalagem chama a sua atenção para a importância desta questão. Os materiais utilizados neste aparelho podem ser reciclados. Ao reciclar electrodomésticos usados está a contribuir para dar um importante passo na protecção do nosso meio ambiente. Peça às autoridades locais informações relativas aos pontos de recolha.



Exporter-Manufacturer
BMVA Elektronik San. Tic. ve A.S.
Ture Sk. No:2 K.Cekmece/Istanbul - Turkey
(6.16) made in P.R.C.

Importer (Spain): Soler Hispania, S.L.
B-96947916 P.I. El Carrascot Avda Vimen
s/n L'Ollería CP:46850 Valencia / Spain



No haga funcionar el dispositivo sin necesidad de leer el manual.

Do not operate device without reading the manual.

Cihazınızı kullanma kılavuzunu okumadan çalıştırmayınız.

This device appropriate for regulations according to Waste Electrical and Electronic Equipment (WEEE).



Este producto es manufacturado naturaleza amistosa en la fábrica.

This product is produced in nature friendly factory.

